

2015 GOLF INDUSTRY COMPANY GUIDEBOOK

Chapter · 1 설계

SECTION 1 골프장 설계

- (주)드래곤 엔지니어링
- 세림골프C.M(주)
- 휴먼골프 엔지니어링(주)

SECTION 2 환경영향평가

- (주)세신

SECTION 3 컨설팅

- 한국골프컨설팅(주)

(주)드래곤 엔지니어링 Dragon engineering Co., Ltd

대표이사 이 규 창

주소 : 서울특별시 강서구 화곡4동 778-6

TEL : (02) 2647-4802 • FAX : (02) 2647-4804

홈페이지 : www.dragoneng.com • E-mail : draeng@chol.com

회사소개



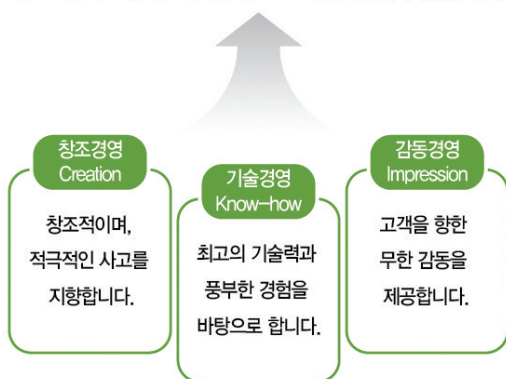
[주] 드래곤 엔지니어링
Dragon Engineering Co., Ltd.

당사는 1997년 쌍용엔지니어링(주)에서 독립하여 창립한 회사로서 토목, 도시계획, 조경, 경영학을 전공한 전문인력으로 구성되어 있는 명실공히 골프장 설계업체의 선두주자입니다. 민간부분의 대규모 개발사업등 다양한 프로젝트를 통하여 쌓은 Know-How와 경험을 토대로 하여 고객의 기대에 최대한 부응할 수 있는 양질의 성과와 최대의 만족을 제공할 것을 약속드립니다.

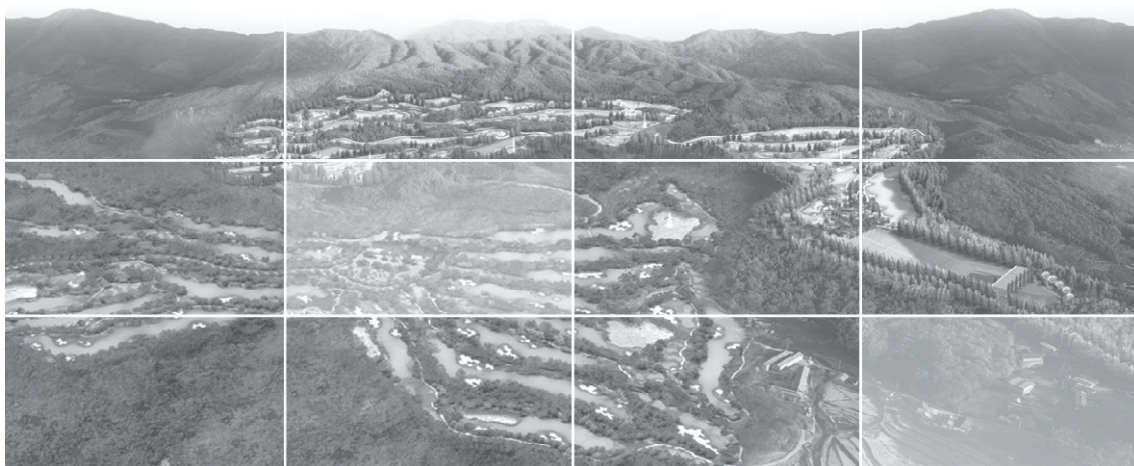


회사개요

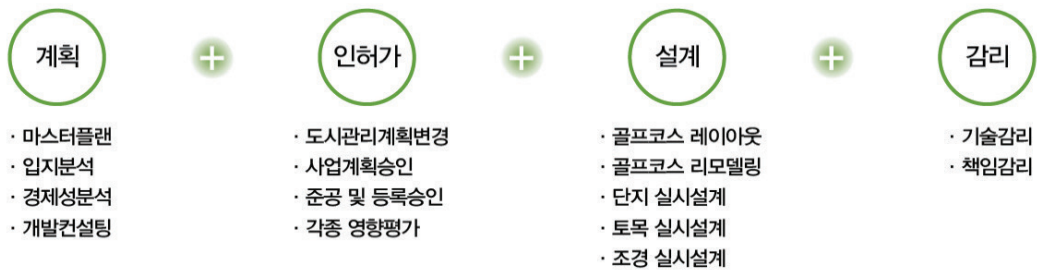
창조적인 사고와 최고의 기술력으로 고객무한감동을 제공합니다.



- 회사설립 : 1997. 12. 3 대표이사 이규창
- 엔지니어링 활동주체 건설부분 신고(신고번호 제10-699호)
- 한국농어촌공사 자체사업 컨설팅 고문사 위촉(2005년~현재)
- 골프장 우수설계업체 감사패 수상(정산C.C)
- 해외설계업체 업무협정 : GOLF PLAN(美) UKPGA(英)
- 상명대학교 산학협력 협약(2008년)
- 경기대학교 가족회사 협약(2011년)
- 골프장 감사패 수상(360도 컨트리클럽)
- 골프장 공로상 수상(남여주 골프클럽)



주요업무



주요기술진



건설링 및 마케팅 총괄 / 이 규 성 (스포츠경영 및 레저관리학 박사)

- 1986 : 중앙대학교 경제학과 졸업
- 1988 : 웨스턴 일리노이즈대학 스포츠경영학 석사
- 2002 : 필라델피아 템플대학 레저관리학 박사
- 1990~1992 : 콜로라도 스프링스 U.S 올림픽위원회 근무
- 1993~1997 : 필라델피아 Seventy-Sixers 통계부 근무
- 2003~현재 : 경북대 체육교육학/안양대 경제학/남서울대 스포츠경영학 강의
- 2003~현재 : (주)드래곤엔지니어링 상무이사
- 2009~현재 : 한국농어촌공사 경기지사 자문위원



골프코스 LAY-OUT 총괄 / 배 영 군 (국토개발분야 특급기술자)

- 1982 : 홍익대학교 도시계획과 졸업
- 1982~1990 : (주)우대기술단 근무
- 1990~1998 : (주)임골프 코스디자인사무소 근무
- 1998~2000 : (주)삼우환경 컨설팅 근무
- 2002~2005 : (주)미라지 근무
- 2005~현재 : (주)드래곤엔지니어링 전무이사
- 2008~현재 : 대한골프학회 이사

설계철학

"The Genius of the Place"

The Genius of the Place란 모든 공간은 그곳만이 가지고 있는 고유의 특색이 있다는 의미입니다.
그 특색은 그 공간을 구성하고 있는 자연환경적 요소들 뿐만이 아닌 그 공간만의 "혼 (Spirit)" 이 있다는 의미이기도 합니다.

저희 드래곤 엔지니어링은 주어진 공간을 파괴하기 보다는 오히려 보존하고 향상시켜 그 공간만의 특색을 살릴 수 있는 혼을 불어넣어 어떠한 코스라도 모든이에게 기억에 남는 골프장을 설계하는 것이 저희의 철학입니다.

주요실적

▶ 국내골프장

과업명	규모	Lay-out	인허가	기본설계	실시설계	기타
양산 어곡골프장	18홀	●		●		
김해 복합 스포츠 · 레저시설 골프장	27홀	●		●	●	
부산 기장 만화리 골프장	9홀	●		●		
광주 · 전남 공동혁신도시 골프장	18홀	●	●	●	●	●
연천 백학관광리조트 골프장	27홀	●	●	●	●	
춘천 신영관광단지 골프장(현, 로드힐스 골프&리조트)	27홀	●	●	●	●	
충주 일레븐컨트리클럽	27홀	●	●	●	●	●
여주 남여주골프클럽(중설)	9홀	●	●	●	●	●
여주 세라지오컨트리클럽	18홀	●	●	●	●	
충주 기업도시골프장(현, 킹스데일골프클럽)	18홀	●		●		
울산 파빌리온컨트리클럽	27홀	●		●		
의성 파라지오골프클럽	18홀	●	●	●	●	
포천 가산노블리제컨트리클럽	27홀	●	●	●	●	●
포천 힐스컨트리클럽	27홀	●	●	●	●	●
횡성 옥스필드컨트리클럽	18홀	●	●	●	●	●
파주 베스트밸리컨트리클럽	9홀	●	●	●	●	
안성 죽산관광단지 골프장	9홀	●		●	●	

연천 백학관광단지 골프장



포천 힐스C.C



파주 베스트밸리C.C



▶ 국외골프장

과업명	규모	Lay-out	기본설계	실시설계	기타
필리핀 Clark Freeport Zone 섀넬리컨트리클럽	36홀	●	●		●
중국 내몽고골프클럽	27홀	●			
중국 소해컨트리클럽	18홀	●	●	●	
중국 교주 소해신성휴가촌	18홀	●	●		
중국 평도 다산골프구락부	18홀	●	●	●	
중국 청도 Nineteen Bridge 골프클럽	18홀	●	●	●	

중국 청도 Nineteen Bridge 골프클럽



중국 소해C.C



중국 교주 소해신성휴가촌



▶ 국내골프장

과업명	규모	Lay-out	인허가	기본설계	실시설계	기타
함양 다곡리조트골프장	54홀	●		●	●	
남양주 해비치컨트리클럽	18홀		●			
청라지구 테마파크형 골프장	27홀			●		
수도권매립지 드림파크컨트리클럽	36홀				●	
해남 파인비치골프링크스	27홀				●	●
장흥 해당일반산업단지골프장	18홀	●		●	●	
경산 인터볼고컨트리클럽	27홀	●	●	●	●	
서울 · 한양 대중골프장	9홀	●		●		
안성 원체스트골프클럽	18홀	●	●	●	●	
제주 로드랜드컨트리클럽(현, 타이우스C.C)	27홀	●	●	●	●	
홍천 대흥골프클럽	27홀	●		●		●
김해 정산컨트리클럽	27홀	●	●	●	●	●
용평 비치힐컨트리클럽	18홀				●	
인천 그랜드컨트리클럽	18홀	●	●	●	●	
클럽폴라리스대중골프장(현, SKY72C.C)	72홀			●	●	



▶ 기타개발사업

과업명	
• 여수 경도해양관광단지 조성사업(변경)	• 평창 용평 관광단지 기본계획 변경
• 대관령 피스밸리리조트(알펜시아) 기본계획	• 강릉 장현 수상골프연습장 기본계획
• 백야리 군립공원 지정 타당성 연구	• 산청군 시천지구 관광지 조성사업
• 세곡동 근린공원 기본계획	• 한울 스파빌리지 기본계획 및 실시설계
• 용평리조트 슬로프 신설 및 확장설계	• 강원 스키리조트 개발계획
• 제주 강정지구 관광개발 기본계획	• 제주 SOMO리조트 조성계획



세림골프C.M(주)

대표이사 임 충 호

주소 : 서울특별시 서초구 서초동 1487-1 동아빌딩 203호

TEL : (02) 521-7497 • FAX : (02) 521-7495

홈페이지 : www.selimgolpcm.com • E-mail : serimgolf@daum.net

회사소개

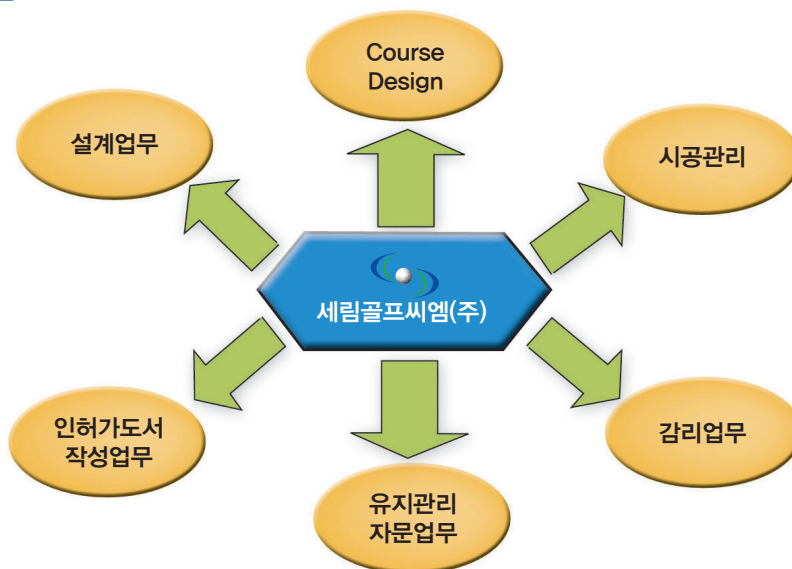


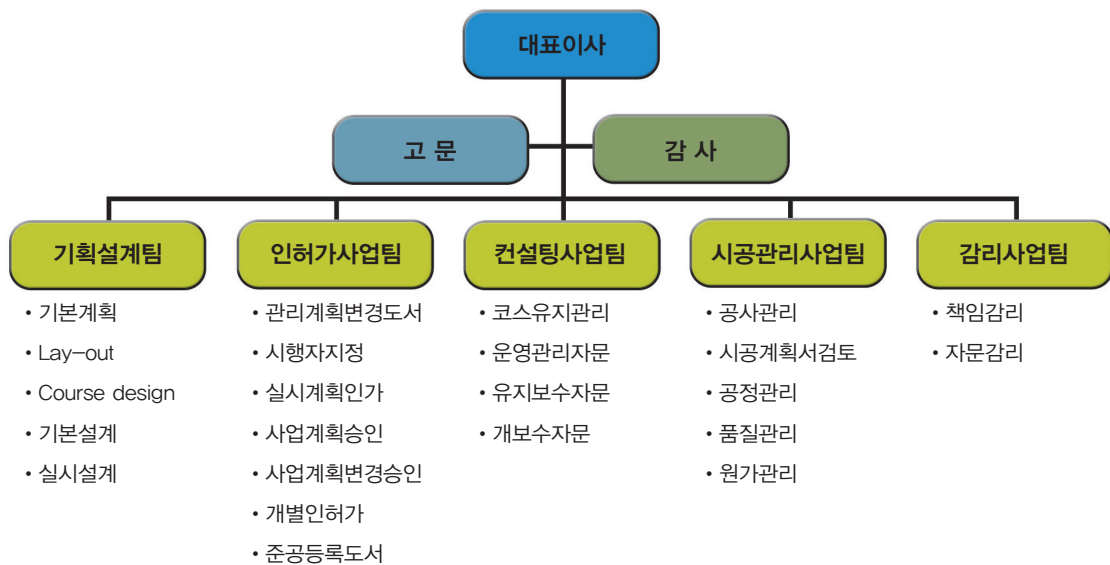
작품은 원칙과 기술력을 갖추고 최선을 다하는 장인정신과 혼을 불어 넣는 혼신의 노력없이 만들어나가지 않습니다.

세림골프C.M.(주)는 1990년 3월 창업 이래 항상 최선을 다하는 자세로 열심히 노력하였습니다.

골프코스 및 레저시설의 사업성 분석→타당성조사→설계→인허가→시공관리→감리→유지관리 자문역 등 총괄적인 사업관리 업무를 수행하고 있으며 기술개발 및 선진기술 습득으로 업무수행에 만전을 기하고 있습니다. 세림골프C.M.(주) 임직원 일동은 오늘도 산업현장에서 주인의식과 장인정신으로 열심히 노력할것을 다짐합니다.

업무분야





회사개요

1. 사업범위

- ▶골프장
- ▶스키장
- ▶기타 레저시설

2. 사업수행업무

기획업무

- 입지조건 분석
- 사업성 분석-경제성 중시
- 미래산업의 예측 분석
- 원가관리
- 타당성 조사-관련법규 분석

설계업무

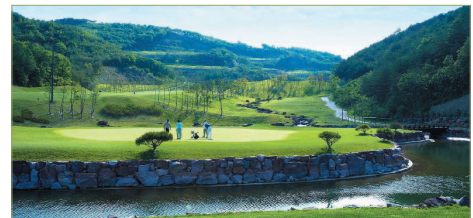
- 기본설계(코스 Lay-out)
- 실시설계-토목 설계, 조형 설계, 조경 설계, 그린 · 티 · bunker 설계, 잔디 식재 계획 설계, 전기통신 설계, 상수관로 설계, 기타 관련설계

인 · 허가 도서작성 업무

- 관리계획(지구단위, 도시계획 시설결정) 변경도서
- 도시계획 사업 시행자 지정
- 실시계획 인가
- 사업계획 승인 및 변경신청도서
- 개별허가 관련도서
- 준공, 등록신청 도서 작성
- 환경영향평가 협의 및 자료작성



백제골프장 전경



떼제베이스트CC 전경



남부CC 전경



시공관리 업무

- 설계에서 공사관리까지의 총괄서비스
- 시공계획서 검토 및 기술지도
- 공정관리
- 품질관리/원가관리
- 준공 및 등록관련업무

감리업무

- 책임감리
- 자문감리

유지관리 자문 업무

- 코스 유지관리 자문
- 운영관리 자문
- 유지 보수 및 개보수 업무



레이크사이드CC 전경



진천 아트밸리CC 전경



청주 떼제베CC 전경

주요실적

레이크사이드CC	퍼브릭 36Hole	설계
남부CC	18Hole	설계
여주 스카이밸리CC	36Hole	설계 및 감리
청주 떼제베CC	27Hole	설계 및 감리
국립경찰대학	3Hole 증설	설계 및 감리
난지도 환경골프장	9Hole	설계
안동 떼제베 East CC	18Hole	설계 및 감리
국립경찰종합학교	9Hole	설계
가남아일랜드GC	9Hole	설계
김천 애플밸리CC	18Hole	설계 및 감리
포항 해맞이GC	9Hole	설계
금호밸리CC	18Hole	설계
제주 에코랜드	27Hole	설계 및 감리
부여 백제골프장	18Hole	설계 및 감리
진천 Art Valley CC	27Hole	설계 및 감리
고령 Moon Lake CC	18Hole	설계 중
양양 낙산비치CC	18Hole	설계 중
중국 남산호골프클럽	27Hole	설계 및 감리
몽골 Toll Rive 리조트타운	18Hole	설계 및 감리
에덴힐스CC	27Hole	설계 중
충주 로얄포레CC	18Hole	설계 및 감리
중국 탕박골프장	27Hole	설계 및 감리
음성 모나크CC	18Hole	설계 중

임원진 Career



임충호(대표이사)

• 골프코스 설계 및 시공참여 경력

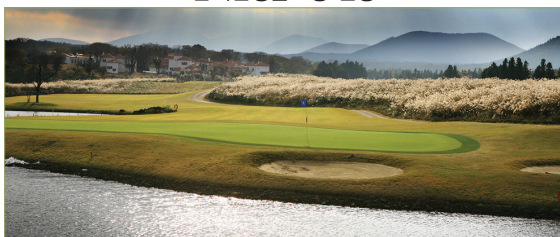
• 경주보문조선CC (18Hole)	/ 시공참여
• 태광CC (18Hole)	/ 설계 및 공사감독
• 제일CC (27Hole)	/ 설계 및 공사감독
•레이크사이드CC (퍼브릭 36 Hole)	/ 설계
• 남부CC (18 Hole)	/ 설계
• 여주 스카이밸리CC (36 Hole)	/ 설계 및 감리
• 청주 떼제베CC (27Hole)	/ 설계 및 감리
• 국립경찰대학 (3Hole 증설)	/ 설계 및 감리
• 난지도 환경골프장 (9Hole)	/ 설계
• 안동 떼제베 East CC (18Hole)	/ 설계 및 감리
• 국립경찰종합학교 (9Hole)	/ 설계
• 가남아일랜드GC (9Hole)	/ 설계
• 김천 애플밸리CC (18Hole)	/ 설계 및 감리
• 포항 해맞이GC (9Hole)	/ 설계
• 금호밸리CC (18Hole)	/ 설계
• 제주 에코랜드 (27Hole)	/ 설계 및 감리
• 부여 백제골프장 (18Hole)	/ 설계 및 감리
• 진천 Art Valley CC (27Hole)	/ 설계 및 감리
• 고령 Moon Lake CC (18Hole)	/ 설계 중
• 양양 낙산비치CC (18Hole)	/ 설계 중
• 중국 남산호골프클럽 (27Hole)	/ 설계 및 감리
• 몽골 Toll Rive 리조트타운 (18Hole)	/ 설계 및 감리
• 에덴힐스CC (27Hole)	/ 설계 중
• 충주 로얄포레CC (18Hole)	/ 설계 및 감리
• 중국 탕박골프장 (27Hole)	/ 설계 및 감리
• 음성 모나크CC (18Hole)	/ 설계 중



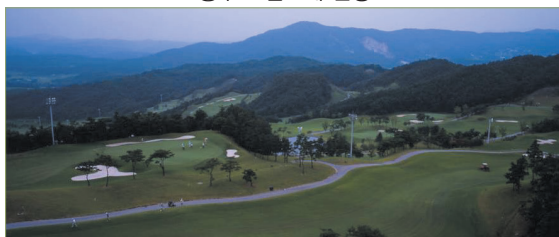
난지환경골프장 전경



충주 로얄포레 전경



제주 에코랜드 전경



스카이밸리CC 전경

휴먼골프 엔지니어링(주)

대표이사 공 민 선

본사 : 서울특별시 강남구 테헤란로 311(역삼동, 아남타워) 807호

TEL : (02) 557-0302 • FAX : (02) 557-0305

홈페이지 : www.humangolf.co.kr

회사소개

HUMAN GOLF 

설계는 겸손한 마음으로 새로운 세상을 만드는 일입니다. 자연과 인간이 서로 얹매이지 않고 공존할 수 있도록 중재자 역할을 하는 것이 설계자의 몫이 아닌가 생각합니다. 저희 휴먼골프는 누구든지 그 자리에만 서면 마치 그것이 처음부터 그 자리에 있었으리라 생각되어지는 그런 골프장을 설계하기 위해 노력하는 회사입니다. 인격적으로 부끄럽지 않고, 기술적으로 부족하지 않은 회사가 될 수 있도록 처음 가졌던 마음으로 한결같이 정진하겠습니다.

사업분야

[설 계]

- 기본 설계 실시 설계
 - 타당성 검토 및 적지 선정
 - 레이아웃 및 기본 설계
 - 토목(토공, 배수, 포장, 연못, 도로, 구조물등), 조형, 조경, 기타 설계

[인허가·감 리]

- 골프장 공사 감리 - 책임 및 기술 자문 감리
- 골프장 인허가
 - 타당성 검토 및 인허가 자문
 - 각종 골프장 인허가 도서 작성

Design Concept

미학(美學) - 아름다운 골프장 [View]
여운(餘韻) - 다시오고 싶은 골프장 [Mind]

유희(遊戱) - 즐거운 골프장 [Play]
합리(合理) - 경제적인 골프장 [Economic]

대표이사



공 민 선 대표이사

홍익 대학교 토목 공학과 졸업
- (주)임골프 디자인 기술사무소
- 성우 종합 레저 산업 주식회사

- 더림골프 디엔씨(주) 대표이사
- 현 휴먼골프 엔지니어링(주) 대표이사

수행 실적

- 기본설계 및 실시설계
 - 중국 연태 씨 사이드 골프장(72홀)
 - 스카이 72 골프클럽(72홀)
 - 해병대 OO체력단련장(9홀)
 - 남강(시그너스) 골프장(18홀)
 - 신라 골프장(27홀)
 - 보광 휘닉스 파크 골프장(18홀)
 - 양평 TPC 골프장(36홀)
 - 화산 골프장(18홀)
- 세븐힐스 골프장(18홀)
- 곤지암 그린힐 골프장(18홀)
- 강촌 골프장(27홀)
- 동부산 골프장(27홀)
- 그린힐 컨트리클럽(18홀)
- 파인밸리 골프장(18홀)
- 춘천한화(제이드팰리스) 골프장(18홀) 외 다수
- 공사책임 기술 감리
 - 신라 골프장(27홀)
 - 보광 휘닉스 파크 골프장(18홀)
 - 춘천 한화 골프장(18홀)

회사 실적

국내 설계 부문

- 금강 대중 골프장 증설(9홀) / 경기 여주
- 양양 골든 비치 골프장(27홀) / 강원 양양
- 레이크힐스 순천 C.C(36홀) / 전남 순천
- 골든베이 골프&리조트(27홀) / 충남 태안
- 블랙톤 이천 C.C(27홀) / 경기 이천
- 엠스클럽 의성(27홀) / 경북 의성
- 양양 샤르랑 골프장(27홀) / 강원 양양
- 코스카 컨트리 클럽(27홀) / 충북 음성
- 레이포드 C.C(27홀) / 경북 영천
- 해병대 OO 체력단련장(9홀) / 경기 화성
- 레이크힐스 속리산 C.C(18홀) / 충북 보은
- 아리솔 컨트리클럽 (18홀) / 충북 보은
- 캐너벨리 골프클럽(9홀) / 경기 이천
- 특수전사령부 및 제 3공수여단 이진사업 시설공사T.K / 경기 이천
- 해양경찰학교 건설사업 T.K / 전남 여수
- 히든밸리 골프장(9홀) 코스 증설 / 충북 진천
- 처인 컨트리클럽(18홀) / 경기 용인
- 씨티 홀딩스 용인 컨트리클럽(18홀) / 경기 용인
- 여주 운촌리 골프장(9홀) / 경기 여주
- 아이베일리파크(18홀) / 충북 충주
- 참밸리 골프장(18홀) / 경기 포천
- 진천선수촌 골프연습코스 / 충북 진천
- 태안지구 골프장(36홀) / 충북 태안
- 마운트 나인 골프장(27홀) / 강원 홍천

토목부분 실시 설계
토목부분 실시 설계
기본 계획 / 실시 설계
실시 설계
실시 설계
실시 설계
기본 계획 / 실시 설계
기본 계획 / 실시 설계
실시 변경 설계
토목부분 실시 설계
기본 계획 / 실시 설계
기본 계획 / 실시 설계
기본 계획 / 실시 설계
기본 설계
기본 설계
기본 설계 / 실시 설계
기본 설계 / 실시 설계
기본 설계 / 실시 설계
기본 설계 / 실시 설계
기본 설계 / 실시 설계
실시 설계
실시 설계
기본 설계 / 실시 설계
기본 설계



해외 설계 부문

- 안산 C.C(18홀) / 중국 안산시 천산구
- 위해 스톤베이 C.C(36홀) / 중국 산둥성 석도
- 내몽고 대영 골프장(27홀) / 중국 내몽고 호화호트
- 베트남 롱프 프로젝트 골프장(27홀) / 베트남 호치민
- 중국 OO 지구 골프&리조트(27홀) / 중국 길림성
- 케냐 키피피리 골프&리조트(18홀) / 케냐 키피피리

토목부분 실시 설계
기본 설계 / 실시 설계
기본 설계 / 실시 설계
토목부분 실시 설계
기본 설계
기본 설계 / 실시 설계



리뉴얼 설계 부문

- 덕평 힐뷰 컨트리 클럽 / 경기 이천
- OO체력단련장(9홀) / 충남 태안
- 경남 레이크힐스(18홀) / 경남 함안
- 아리솔 컨트리클럽 / 충북 보은
- 13-경-해-28 체력단련장 / 경남 창원

카트로 신설 및 그린 리뉴얼 설계
조형 설계
코스 리뉴얼 설계
코스 리뉴얼 설계
코스 증설 설계



감리 영역 부문

- 레이크 힐스 순천 C.C / 전남 순천
- 덕평 힐뷰 컨트리 클럽 코스 리뉴얼(18홀) / 경기 이천
- 골든베이 골프&리조트 / 충남태안
- 처인 컨트리 클럽(18홀) / 경기 용인
- 레이크힐스 속리산 C.C(18홀) / 충북 보은
- 참밸리 골프장(18홀) / 경기 포천
- 백학리조트 골프장(27홀) / 경기 연천

책임 감리 (상주)
자문 감리 (비상주)
책임 감리 (상주)
자문 감리 (비상주)
자문 감리 (비상주)
자문 감리 (비상주)
자문 감리 (비상주)



인허가 및 사업타당성 부문

- 가평리조트(27홀 및 스키장, 숙박) / 경기 가평
- 클럽 300컨트리클럽(18홀) / 경기 안성
- 산업단지대체용도 개발 사업 / 경북 김천
- 보령신성 골프장(18홀) / 충남 보령
- 김해유도 대중골프장(9홀) / 경남 김해
- 엠스클럽 의성 컨트리 클럽(27홀) / 경북 의성
- 남성대 대체 골프장 확보를 위한 기초조사 및 기본방향 설정

기본 설계 / 인허가 도서 작성
국토이용계획 변경
타당성 조사
타당성 조사
그린벨트 관리계획 변경
실시계획인가 / 사업 승인
기초 조사



(주)세신 SESHIN CO., LTD

대표이사 박 창 성

주소 : 경기도 안양시 동안구 평촌동 126-1 두산벤처다임 713호

TEL : (031) 478-4212(代) • FAX : (031) 478-4214

Webhard : ID-JUSESHIN, PW-4212 • E-mail : juses shin3197@hanmail.net

회사소개



(株)世信
SESHIN Co., Ltd

(주)세신은 1982년 설립된 회사로 골프장 건설에 필요한 수자원개발, 인허가시 필요한 지질조사·지하수영향조사, 사후관리, 정수시설, 전용상수도인가, 댐용수사용허가, 수자원관리에 필요한 송수관로공사·가압장 및 물탱크 설치공사 등 기초조사 및 수자원개발 전문 회사입니다.

“하면된다”라는 사훈과 같이 모든일에 최선을 다하여 끝까지 사업을 완수시킴으로 현재 사업이 확장되는 회사입니다.

사업내용

- 환경영향평가, 재해영향평가 기초자료조사 (지질조사, 지하수영향조사, 사면안정, 각종테이터 제공)
- 각종 인허가 대행 (산지전용, 하천점용, 도로굴착허가, 전용상수도인가, 댐사용승인허가, 목적외 사용승인)
- 골프장 수자원개발 계획수립, 개발사업 (국가하천 및 지방하천, 저수지 이용)
- 집수정개발, 심정개발, 온천개발, 송수관로, 자동제어설치공사 (허가에서 관리까지 일괄시공)

사업실적

▶ 환경영향평가, 재해영향평가 기초자료조사

- | | | | | |
|--------------------|------------|----------------|------------|-------------|
| • 가평 PINENUT 60 CC | • 상주CC | • 파인스톤CC | • 신갈CC | • 자유CC |
| • 거창 36홀CC | • 상주CC | • 퍼스트밸리CC | • 신도CC | • 남춘천CC |
| • 구미CC | • 상주 오렌지CC | • 히든밸리CC | • 아펙스GC | • 울곡GC |
| • 뉴퍼블릭CC | • 아트밸리CC | • 골프존카운티 안성HCC | • 코스카CC | • 골드힐카운티 |
| • 대덕밸리CC | • 골프클럽Q안성 | • 골든베이CC | • 더플레이어스CC | • 단천리 대중골프장 |
| • 두미CC | • 양양CC | • 강릉CC | • 해솔리아CC | • 감곡CC |
| • 무주 안성CC | • 영암CC | • 휘슬링락CC | • 전의 세종CC | • 월드피스CC |
| • 미호위락단지 | • 애플밸리CC | • 동촌CC | • 인베이스포천CC | 외 다수 |
| | • 진양밸리 | | | |



지질조사 작업



시추공 영상촬영



간이수질조사

주요실적

▶ 각종 인허가 대행 (산지전용, 하천점용, 도로굴착허가, 전용상수도인가)

골프장	인·허가	규 모
신라CC	하천점용허가, 도로굴착허가	집수정 3개소, 송수관로 $\Phi 200\text{mm} \times 6\text{km}$
해솔리아CC	목적외사용승인허가, 도로굴착허가 외	집수정 1개소, 송수관로 $\Phi 200\text{mm} \times 12\text{km}$
파인크리크CC	지하수영향조사, 하천점용허가	심정 4개소, 집수정 1개소
신갈CC	하천점용허가, 목적외사용승인허가, 도로굴착허가	집수정 1개소, 심정 4개소, 송수관로 시공중
송추CC	하천점용	집수정 1개소, 송수관로 $\Phi 200\text{mm} \times 2\text{km}$, 심정 3개소
스카이밸리CC	하천점용허가, 도로굴착허가	집수정 3개소, 송수관로 $\Phi 200\text{mm} \times 4\text{km}$, 심정 3개소
남촌CC	하천점용허가, 지하수영향조사	심정 6개소, 집수정 1개소, 송수관로 $\Phi 150 \sim \Phi 200\text{mm} \times 3\text{km}$
센츄리 21 CC	하천점용허가, 도로굴착허가, 전용상수도허가	집수정 2개소, 송수관로 $\Phi 200\text{mm} \times 4\text{km}$
렉스필드CC	하천점용허가, 도로굴착허가	집수정 1개소, 송수관로 $\Phi 250\text{mm} \times 2\text{열} \times 10\text{km}$
제이드밸리스CC	하천점용허가, 지하수이용허가	집수정 2개소, 송수관로 $\Phi 150 \sim \Phi 200\text{mm} \times 3\text{km}$
나인브릿지CC(제주)	지하수영향조사, 광역상수도허가	심정 1개소(600mm)
한화리조트/설악	지하수영향조사, 전용상수도 인허가	집수정 3개소
남양주 해비치CC	하천점용허가, 도로굴착허가, 담양수사용허가, 지목변경허가, 전용상수도인가, 지하수이용허가	집수정 1개소, 가압장 1개소, 송수관로 $\Phi 200\text{mm} \times 7.8\text{km}$, 심정 3개소
샌드파인CC	지하수영향조사, 지하수이용허가	집수정 3개소, 지하담공사(그라우팅), 심정 6개소
골든레이크CC	목적외사용승인	집수정 1개소, 심정 2개소
센테리움CC	하천점용허가, 도로굴착허가, 담양수사용허가	집수정 1개소, 송수관로 $\Phi 250\text{mm} \times 8.6\text{km}$
진양밸리	목적외사용승인허가, 도로굴착허가	집수정 2개소, 심정 8개소, 송수관로
히든밸리CC	산지전용신고, 지하수영향조사, 지하수 이용허가	지질조사 20개소, 심정 6개소
중원CC	전용상수도인가, 지하수이용허가	심정 2개소
라한느CC(제주)	지하수영향조사, 광역상수도허가	심정 2개소
해븐랜드CC	지하수영향조사, 전용상수도인가, 지하수이용허가	심정 3개소, 집수정 1개소, 송수관로 $\Phi 200\text{mm} \times 3\text{km}$
떼제베 EAST CC	지하수영향조사, 전용상수도인가	심정 2개소, 송수관로 $\Phi 150 \sim \Phi 200\text{mm} \times 4\text{km}$
청주 떼제베CC	지하수이용허가, 하천점용허가	심정 8개소, 집수정 1개소
가평 리버마운틴CC	하천점용허가, 구거점용허가, 도로굴착허가	집수정 2개소, 송수관로 $\Phi 250\text{mm} \times 24.97\text{km}$
안성 마에스트로CC	지하수이용허가	심정 4개소
신도CC	담양수사용허가, 국가하천수사용허가, 지방하천·도로·구거점용허가	집수정 1개소, 송수관로 $\Phi 300\text{mm} \times 11\text{km}$
스테이트월서CC	저수지이용허가, 도로·하천점용허가	집수정 1개소, 송수관로 $\Phi 250\text{mm} \times 3.7\text{km}$
클럽모우CC	담양수사용허가, 하천수사용허가, 도로·구거·하천점용허가	집수정 1개소
더플레이어스CC	담양수사용허가, 하천수사용허가, 도로·하천점용허가, 산지전용허가	집수정 1개소, 송수관로 $\Phi 300\text{mm} \times 13\text{km}$
남촌천CC	담양수사용허가, 하천수사용허가, 도로·하천점용허가, 산지전용허가	집수정 1개소, 송수관로 $\Phi 250\text{mm} \times 7.5\text{km}$
동촌CC	담양수사용허가, 국가하천수사용허가, 지방하천·도로·구거점용허가	집수정 1개소, 송수관로 $\Phi 250\text{mm} \times 13\text{km}$
휘슬링락CC	담양수사용허가, 하천점용허가, 국가하천수사용허가, 도로굴착허가	집수정 1개소, 송수관로 $\Phi 200 \sim \Phi 250\text{mm} \times 6.5\text{km}$
오너스GC	담양수사용허가, 하천점용허가, 국가하천수사용허가, 도로굴착허가	집수정 1개소, 송수관로 $\Phi 200 \sim \Phi 250\text{mm} \times 5\text{km}$
마이다스카운티GC	지하수이용허가	심정 2개소, $\Phi 200\text{mm} \times 300\text{m}$



현황측량작업



시험정개발작업



집수정개발



송수관로작업

★골프장 인허가 및 골프장 운영에 가장 필요한 수자원개발 및 개발계획을 수립하여 골프장 인허가 및 운영 관리에 최적의 방법을 제시하며 이에 따른 개발시공 및 실적은 Chapter 2의 Section 12(p.96~97)에 제시합니다.

한국골프컨설팅(주)

대표이사 김계환 / 서명수

주소 : 서울특별시 용산구 원효로 268 디아프센트럴 109호

TEL : (02) 714-0752, (02) 717-0752, 0753 • FAX : (02) 706-8100

홈페이지 : www.golfgkc.com

회사소개

KGC
KOREA GOLF CONSULTING

신개념의 골프장 운영에 관한 토탈 컨설팅회사로서는 국내 최초로 설립된 회사입니다. 골프장 사업 타당성 검토, 경영진단, 자재, 장비 구매, 골프장 시행 및 시공, 코스관리, 복합리조트 및 골프장 위탁운영, 골프장 홍보 및 영업마케팅, M&A 등 전문가로 구성된 조직이 골프장에 대한 첫발부터 문제점을 진단하고 직접 해결해 드릴 것입니다.

사업내용

2014년 현재 국내골프장은 500개소 이상 공급과잉의 상태에 있습니다. 골프장은 과거와 달리 홀 당 내장객수와 객단가가 지속적으로 감소하고 영업 이익은 급감하는 무한경쟁시대가 되었습니다. 준공, 개장만이 아니라 지속경영이 가능해야 합니다.

❖ 경영진단

지속 가능한 골프장은 경영진단에서 시작됩니다. 급격한 변화, 치열한 경쟁의 환경에선 대응타이밍이 중요합니다. 기회손실을 예방하고 진단을 통한 경영전반의 실태분석과 조직운영의 결함을 찾아 개선하여 지속발전의 방향을 찾아드립니다.

❖ 코스관리

골프장의 가장 핵심은 최상의 코스컨디션 유지입니다. 업무를 매뉴얼화하고 효율적인 인력운용으로 코스관리 업무능력 향상을 위한 지속교육이 최상의 코스컨디션을 유지해줍니다. 이는 과학적이고 합리적인 코스관리업무를 통해서만이 가능합니다.

❖ M&A

변화와 경쟁이 치열한 환경에 유연하게 대처하기 위해 차별화되고 파워풀한 경영분석과 골프장, 리조트 M&A를 통한 기업개선작업을 해드립니다.

❖ 자재, 장비, 용품 구매

골프장은 자재, 장비, 용품 등의 구매가 반복적으로 이루어집니다. 코스관리 장비와 자재, 경기팀의 카트, 유니폼 등의 구매원가를 합리화해야 합니다. 소모품이나 시설자재 등의 원가를 지속경영이 가능하도록 경제적으로 절감해 드립니다.

❖ 위탁운영

리조트 및 골프장의 손실이 누적되면 한국골프컨설팅을 노크해 신개념의 운영솔루션을 주입해야 합니다. 경영진단을 통해 합리적이고 효율적인 운영으로 해결책을 제시합니다. 골프장 전 분야의 전문가들이 예상 밖의 효과를 창출해 드립니다.

❖ 캐디모집, 교육 및 경기운영

경기운영에 대한 신개념의 시스템을 매뉴얼화하여 경비를 절감해 드립니다. 캐디 및 경기운영에 있어 인력의 탄력적 운용, 자율적 관리, 신개념의 주말, 시즌 겨냥한 통합 캐디 선발, 양성, 운영을 통해 합리적인 경기운영 시스템을 도입해 드립니다.

❖ 골프장 시행, 시공

부지를 확보하고도 고비용의 시공비를 회원권 분양과 금융권 차입으로 충당하던 시대는 지났습니다. 누구나 즐길 수 있는 저렴한 이용료만으로 영업이익을 낼 수 있는 혁신적인 솔루션으로 건설해야 합니다.

❖ 골프장 홍보, 마케팅

다년간 홍보, 마케팅 업무를 효율적으로 수행한 전문인력을 통해 골프장의 오픈과 코스의 특징 등을 기사화하는 언론 홍보는 물론 효율적이고 차별화된 마케팅전략 수립과 집행을 통한 브랜드 이미지 제고 및 영업이익 극대화의 진수를 확인해 드립니다.

2015 GOLF INDUSTRY COMPANY GUIDEBOOK

Chapter · 1 설계

관련업체 주소록

더림골프디엔씨(주)

대표이사 임 상 신

주소 : 서울특별시 서초구 서초3동 1714-16 원동빌딩 2층
TEL : (02) 3481-0109 • FAX : (02) 3481-0108
홈페이지 : www.thelimgolf.com
주요업무 : 골프코스 설계

(株)東天 엔지니어링

대표이사 박 석 준

주소 : 서울특별시 강남구 역삼동 795-2 용성빌딩 2층
TEL : (02) 553-3423/(02) 553-3470 • FAX : (02) 561-6957
E-mail : dc3423@hanafos.com
주요업무 : 코스 기본설계 및 토목 실시설계 등

(주)드래곤 엔지니어링

대표이사 이 규 창

주소 : 서울특별시 강서구 화곡4동 778-6
TEL : (02) 2647-4802 • FAX : (02) 2647-4804
홈페이지 : www.dragoneng.com
주요업무 : 골프장 계획, 설계, 인허가, 감리 등

(주)랜드이엔지

대표이사 임 형 채

주소 : 서울특별시 금천구 가산동 60-19 SJ테크노빌 1112호
TEL : (02) 3397-0322~5/(02) 783-4995
FAX : (02) 3397-0326 • 홈페이지 : www.landgolf.com
주요업무 : 골프장, 스키장 및 복합레저 시설 사업타당성부터 기본 및 실시설계

삼우골프디자인

대표이사 서 윤 석

주소 : 경기도 성남시 분당구 구미동 212-1 린빌딩 3층
TEL : (031) 716-6123 • FAX : (031) 716-0205
홈페이지 : www.samwoogolf.com
주요업무 : 골프장 인허가, 설계시공, 조경시설, 골프장코스 유지관리

서원레저콘설탄트(주)

대표이사 이 재 충

주소 : 서울특별시 강남구 삼성동 79번지 5동 206호
TEL : (02) 539-8686
E-mail : swgolf21@hanmail.net
주요업무 : 골프장 설계, 리노베이션, 인허가 및 기술감리

**(주)선진엔지니어링
종합건축사사무소****대표이사 유 상 천**

주소 : 서울특별시 영등포구 양평동2가 43-3 선진빌딩
 TEL : (02) 6333-3000 • FAX : (02) 6332-3000
 홈페이지 : www.sunjin.co.kr
 주요업무 : 골프장 설계, 토목, 감리

세림골프C.M(주)**대표이사 임 충 호**

주소 : 서울특별시 서초구 서초동 1487-1 동아빌딩 203호
 TEL : (02) 521-7497 • FAX : (02) 521-7495
 홈페이지 : www.selimgolfcm.com
 주요업무 : 골프코스 및 레저시설의 사업성 분석 · 타당성조사 · 설계 · 인허가 · 시공관리 · 감리

(주)송호골프디자인그룹**대표이사 송 호**

주소 : 경기도 성남시 수정구 대왕판교로915번길 27-9
 TEL : (031) 707-8070 / (02) 541-5667
 FAX : (031) 702-4343 • 홈페이지 : www.songhogolf.com
 주요업무 : 골프장 설계, 조형 G.T.B 공사

(주)쌍용이앤디**대표이사 이 원 균**

주소 : 서울특별시 동작구 흑석동 118-2 CT B/D 6F
 TEL : (02) 827-0597 • FAX : (02) 827-0594
 E-mail : syend@chol.com
 주요업무 : 입지검토, 디자인, 인허가, 실시설계, 감리의 TOTAL ONESTOP SERVICE

(주)에스엠골프컨설턴트**대표이사 홍 승 만**

주소 : 서울특별시 강동구 길동 383-8 노블레스 오피스 1002호
 TEL : (02) 477-5662(代) • FAX : (02) 477-5663
 E-mail : smct2002@hanmail.net
 주요업무 : 골프장설계, 시공, 설계 및 인허가, 시공감리, 골프코스관리 위탁운영

(주)에이엠엔지니어링**대표이사 안 문 환**

주소 : 경기도 성남시 분당구 삼평동 682번지 뉴스페이스Ⅱ A동 501호
 TEL : (031) 628-6300
 홈페이지 : www.amengineering.co.kr
 주요업무 : 코스 디자인, 코스 리뉴얼, 개발 · 인허가, 시공, 감리, 잔디연구소

(주)오렌지 엔지니어링

주소 : 경기도 성남시 분당구 정자동 킨스타워 5층
TEL : (031) 711-8114
FAX : (031) 711-5366
홈페이지 : www.orangeenc.com
주요업무 : 골프장 설계, 조경설계, 토목설계, 종합레저·골프장 공사, 토목공사,
조경공사, 건축공사, 생태관리, Play조건관리, 코스조건관리

(주)인골프디앤씨

대표이사 김 인 구
주소 : 경기도 성남시 분당구 야탑동 219-2 브라운스톤 614호
TEL : (0502) 527-3325 • FAX : (031) 715-1995
홈페이지 : www.ingolfdnc.com
주요업무 : 사업의 타당성검토, 인허가업무, 기본계획 및 설계, 실시설계, 비상주감리

(주)인성골프코스설계연구소

대표이사 성 치 환
주소 : 서울특별시 서초구 내곡동 6-44 인성빌딩
TEL : (02) 545-6036 • FAX : (02) 545-6140
홈페이지 : www.insung-golf.com
주요업무 : 부동산 컨설팅(consulting) 업무, 조형설계 및 감리

(주)일도엔지니어링

대표이사 조 영 원
주소 : 경기도 고양시 덕양구 화정동 967-1 한솔타워 4층
TEL : (031) 967-0380 • FAX : (031) 967-0382
홈페이지 : www.ildoeng.co.kr
주요업무 : 측량 및 GIS, SI, 도시공간계획 설계, 컨설팅, 프로그램개발

장골프장연구소

대표이사 장 정 원
주소 : 서울특별시 동대문구 용두동 787 동의보감타워 1628호
TEL : (02) 763-8903~4 • FAX : (02) 742-4873
E-mail : changgolf@hanmail.net
주요업무 : 골프코스 계획, 설계

제이포그룹(주)

대표이사 김 재 열
주소 : 서울특별시 서초구 양재동 324-1 베텔회관 702호
TEL : (02) 3462-4035~8 • FAX : (02) 571-4728
홈페이지 : www.miragegolfdesign.com
주요업무 : 골프장 개발 관련 인허가, 디자인, 설계, 조형, 감리,
골프장 리노베이션 및 리조트 개발·건설 등

(주)지앤디인크**대표이사 이 인 환**

주소 : 서울특별시 강동구 성내동 452-3 신호빌라트 201호

TEL : (02) 486-2709 • FAX : (02) 479-2842

홈페이지 : www.golfcoursedesign.co.kr

주요업무 : 개발사업의 타당성 및 조사분석, 기본계획 및 기본설계, 실시설계, 코스리뉴얼, 사공/감리, 인·허가 및 개발사업 자문

(주)지엠아이골프그룹**대표이사 안 용 태**

주소 : 서울특별시 송파구 방이동 23-2 형인타워 801호

TEL : (02) 412-5525 • FAX : (02) 421-5525

홈페이지 : www.golfgmi.co.kr

주요업무 : 인·허가에서 설계, 감리감독, 골프장 관련 M&A

천지인 엔지니어링**대표이사 이 선 식**

주소 : 경기도 성남시 중원구 상대원동 144-3 우림라이언스밸리 5차 A동 1610호

TEL : (033) 251-8607 • 홈페이지 : www.chunjeein.co.kr

주요업무 : 스키장, 골프장, 리조트, 테마파크 계획 및 설계, 도시관리계획

칼디자인 G.C.M**대표이사 박 희 진**

주소 : 서울특별시 역삼동 748-29 칼빌딩 501호

TEL : (02) 557-9013

홈페이지 : www.골프장설계.biz

주요업무 : 디자인, 컨설팅

코프디자인 코리아**대표이사 고 승 태**

주소 : 서울특별시 강남구 역삼1동 737 강남파이낸스센터 41층 AWR Lloyd

TEL : (02) 2008-4570 • FAX : (02) 2008-4555

홈페이지 : www.copegolf.com

주요업무 : 골프장 코스설계

**PGA디자인컨설팅
(IDG그룹)****대표이사 ROBERT HUNT**

한국지사 : 서울특별시 중구 서소문동 동화빌딩별관 10층

TEL : (02) 725-8853 • FAX : (02) 725-8854

홈페이지 : www.pgadc.kr

주요업무 : 코스디자인, 코스리노베이션, 건축디자인, 타당성분석, 경영컨설팅

▶ 설계

설
계

필드콘설턴트

대표이사 김 명 길

주소 : 서울특별시 강남구 역삼동 795-1 4층
TEL : (02) 561-0999 • FAX : (02) 561-2999
홈페이지 : www.fieldconsultant.co.kr
주요업무 : 골프장 코스 설계

휴먼골프 엔지니어링(주)

대표이사 공 민 선

주소 : 서울특별시 강남구 테헤란로 311(역삼동, 아남타워 807호)
TEL : (02) 557-0302 • FAX : (02) 557-0305
홈페이지 : www.humangolf.co.kr
주요업무 : 기본설계 및 실시설계, 골프장 공사 감리, 골프장 인 · 허가

컨
설
팅

기술사사무소플렌텍

대표이사 김 영 진

주소 : 전라북도 전주시 덕진구 반월동 763-1 월드컵경기장내
TEL : (063) 273-2461
FAX : (063) 273-2463
주요업무 : 도시계획설계

(주)RNG마케팅

대표이사 홍 연 달

주소 : 서울특별시 강남구 역삼1동 829-21 IM빌딩 6층
TEL : (02) 501-8235 • FAX : (02) 561-1316
E-mail : Rngmarketing@rngmarketing.co.kr
주요업무 : 골프장개발, 컨설팅, 마케팅 및 운영지원

(주)에이엠플랜

대표이사 민 경 훈

주소 : 서울특별시 강남구 논현동 203-1 거평빌딩 716호
TEL : (02) 540-8488 • FAX : (02) 540-8481
홈페이지 : www.amplan.co.kr
주요업무 : 회원권 컨설팅, 마케팅 대행, 골프장 M&A

(주)우리골프

대표이사 염 계 룡

주소 : 서울특별시 서초구 우면동 142 한국교총회관 6층
TEL : (02) 579-1872 • FAX : (02) 571-5006
홈페이지 : www.wrgolf.co.kr
주요업무 : 골프 컨설팅&마케팅

(주)위너 씨앤디

대표이사 이 규 완

주소 : 서울특별시 강남구 논현동 60-16 연호빌딩 5층
TEL : (02) 516-9900(代)
FAX : (02) 515-2188
주요업무 : 골프장 컨설팅, 분양대행, 골프장M&A, 부동산 레저개발

(유)정일회계법인

대표이사 조 영 규

주소 : 경기도 성남시 분당구 야탑동 537-3 골프회관 3F
TEL : (031) 781-9009 • FAX : (031) 709-7957
홈페이지 : www.jungilacc.com
주요업무 : 회계감사, 세무관련업무, 전문화된 기업 구조조정 및 M&A 등

(주)채움지앤엘

대표이사 채 수 용

주소 : 대전광역시 유성구 반석로 10
TEL : (042) 471-1119 • FAX : (042) 472-1019
홈페이지 : www.nanumgolf.com
주요업무 : 골프장회원권분양대행, 골프회원권분양컨설팅

(재)한국건설연구소

이사장 이 승 현

주소 : 경기도 용인시 처인구 삼가동 241-5 신천빌딩 302호
TEL : (031) 322-5301~8 • FAX : (031) 322-5309
홈페이지 : www.cik.re.kr
주요업무 : 골프장 개발부담금 컨설팅 및 개발비용산정, 부동산 컨설팅

한국골프컨설팅(주)

대표이사 김 계 환 · 서 명 수

주소 : 서울특별시 용산구 원효로 268 디아프센트럴 109호
TEL : (02) 714-0752, 717-0752, 0753 • FAX : (02) 706-8100
홈페이지 : www.golfkgc.com
주요업무 : 경영진단, 코스관리대행, 조직세팅, 자재 · 장비 · 용품 구매대행 외

재단법인 한국산업관계연구원

대표이사 임 승 택

주소 : 서울특별시 서초구 방배3동 537-10 서천B/D 4F
TEL : (02) 588-2162 • FAX : (02) 583-9571
홈페이지 : www.kiir.or.kr
주요업무 : 골프장 건설 인허가 및 컨설팅, 골프장 개발부담금 관련 컨설팅 외

재단법인 한국산업연구소

대표이사 김 중 열

주소 : 서울특별시 서초구 양재동 326-4 인성빌딩 4층
TEL : (02) 529-7231~8(代) • FAX : (02) 529-7239
홈페이지 : www.kiri.re.kr
주요업무 : 골프장 개발컨설팅, 골프장 개발에 따른 인허가, 개발비용 산정

(주)거손 엠에스

대표이사 이 성 열

주소 : 서울특별시 성동구 성수1가 402-1
TEL : (02) 464-8066, 464-4566 • FAX : (02) 468-1820
홈페이지 : www.keoson.net/www.keoson.co.kr
주요업무 : 건축모형, 골프장모형, 기계 동작모형, 박물관 등 기획설계 및 시공

주식회사 기흥성

대표이사 기 현 중

주소 : 서울특별시 마포구 서교동 445-1
TEL : (02) 333-2161~4 • FAX : (02) 324-2390
홈페이지 : www.keecorp.com
주요업무 : 건축 · 지형 · 산업 · 경기장 모형, 기념물 · 광고물 조형, 시공 · 조각

명장

대표이사 김 일 규

주소 : 서울특별시 성동구 성수1가 1동 27-2번지 2층
TEL : (02) 463-6522 • FAX : (02) 463-6525
홈페이지 : www.master-hand.net
주요업무 : 전시모형, 분양모형

아논아트캠퍼티

대표이사 김 혜 진

주소 : 서울특별시 중구 남산동 2가 41-2
TEL : (02) 779-8304 • FAX : (02) 779-8403
홈페이지 : www.anon.co.kr
주요업무 : 조형물, 조경식재

조은석재

대표이사 이 성 진

주소 : 경기도 포천시 창수면 추동리 293-3
TEL : (031) 534-3641~2 • FAX : (031) 533-6310
홈페이지 : www.조은석재.kr
주요업무 : 도로 경계석(경계석 모따기 자동화 시스템개발), 조형물, 토목석 기타

**(주)유신건축종합
건축사사무소****대표이사 김 지 덕**

주소 : 서울특별시 강남구 도곡동 543-2번지 진달래B/D 4F
 TEL : (02) 3462-5121 • FAX : (02) 3463-4390
 홈페이지 : www.yooshinae.com
 주요업무 : 종합컨설팅, 건축계획, 설계, 엔지니어링, 사업성검토

건축설계

일송건축**대표이사 김 광 수**

주소 : 서울특별시 강남구 논현동 198 능인B/D 3F
 TEL : (02) 3446-1671 • FAX : (02) 3443-8342
 홈페이지 : www.il-song.com
 주요업무 : 건축설계, 설계감리

(주)종합건축사사무소**대표이사 장 현 수**

주소 : 서울특별시 서초구 서초동 1438-1호
 TEL : (02) 521-3001 • FAX : (02) 521-3002
 홈페이지 : www.moaarchi.co.kr
 주요업무 : 설계, CM/감리, 리노베이션/재건축개발, 건설/부동산개발

**필 종합건축사사무소
모아아키****대표이사 이 상 현**

주소 : 서울특별시 서초구 내곡동 1-2020
 TEL : (02) 3461-1951
 FAX : (02) 3461-1953
 주요업무 : 건축설계, 건설

나라건축**대표이사 권 오 국**

주소 : 경상북도 경주시 노서동 173-1
 TEL : (054) 777-4097 (010-9775-4097)
 홈페이지 : www.blog.daum.net/clintkwon
 주요업무 : 미니골프코스 설계(독일계)

미니골프설계

(주)대지티아이에이**대표이사 송 석 원**

주소 : 서울특별시 구로구 디지털로 26길 111 Jnk디지털타워 1504~8호
 TEL : (02) 6124-6600(대) • FAX : (02) 6124-6611
 홈페이지 : www.daejitia.com
 주요업무 : 환경컨설팅(골프장 입지검토 및 평가), 환경영향평가 등

환경영향평가

(주)삼일건설엔지니어링

대표이사 김 중 하

주소 : 대구광역시 동구 신서동 534-2 진성 B/D 5F
TEL : (053) 961-4115~7(代) • FAX : (053) 961-4118
홈페이지 : www.samil-eng.co.kr
주요업무 : 환경영향평가, 토목, 설계

(주)세신

대표이사 박 창 성

주소 : 경기도 안양시 동안구 평촌동 126-1 두산벤처다임 713호
TEL : (031) 478-4212(代) • FAX : (031) 478-4214
E-mail : jusesshin3197@hanmail.net
주요업무 : 환경영향평가 · 재해영향평가 · 기초자료조사 · 각종 인허가 대행 등

인정컨설턴트(주)

대표이사 최 창 현

주소 : 서울특별시 송파구 충민로 52 가든파이프 Works관 S-609호
TEL : (02) 576-1266 • FAX : (02) 576-1199
홈페이지 : www.ij.or.kr
주요업무 : 개발사업의 인 · 허가 및 환경영향평가 등

(주)예평이앤씨

대표이사 박 준 식

주소 : 서울특별시 송파구 문정동 292번지 가든파이프 톨동 8층 S17호
TEL : (02) 401-5941 • FAX : (02) 401-5947
홈페이지 : www.ypenc.co.kr
주요업무 : 사전환경성검토, 환경영향평가, 사후환경영향조사 등

(주)옥수개발

대표이사 이 영 준

주소 : 서울특별시 송파구 방이동 208-14 수성빌딩 4층
TEL : 1577-1940 • FAX : (02) 412-9897
홈페이지 : www.oksu.co.kr
주요업무 : 지하수 · 온천개발, 지하수영향조사, 먹는샘물환경영향평가 등

토지적성평가원(주)

대표이사 오 중 환

주소 : 서울특별시 마포구 동교동 159-6 1814호
TEL : (02) 3142-0030 • FAX : (02) 3141-8774
홈페이지 : www.lesai.co.kr
주요업무 : 국내 유일 토지적성평가 전문기술 용역